



单位消防管理

中国人民公安大学 寇丽平^博教^士授

Tel:13621321921

E-mail:kkklp@163.com

单位消防管理

消防：

消：消灭、消除

防：预防、防止

火灾预防和扑救的总称。





单位消防管理



一、火灾特性



二、火灾隐患分析

三、初期火灾扑救



一、火灾特性



■ 原因复杂性



■ 起火突发性



■ 难以扑救性



■ 后果严重性



单位消防管理



一、火灾特性

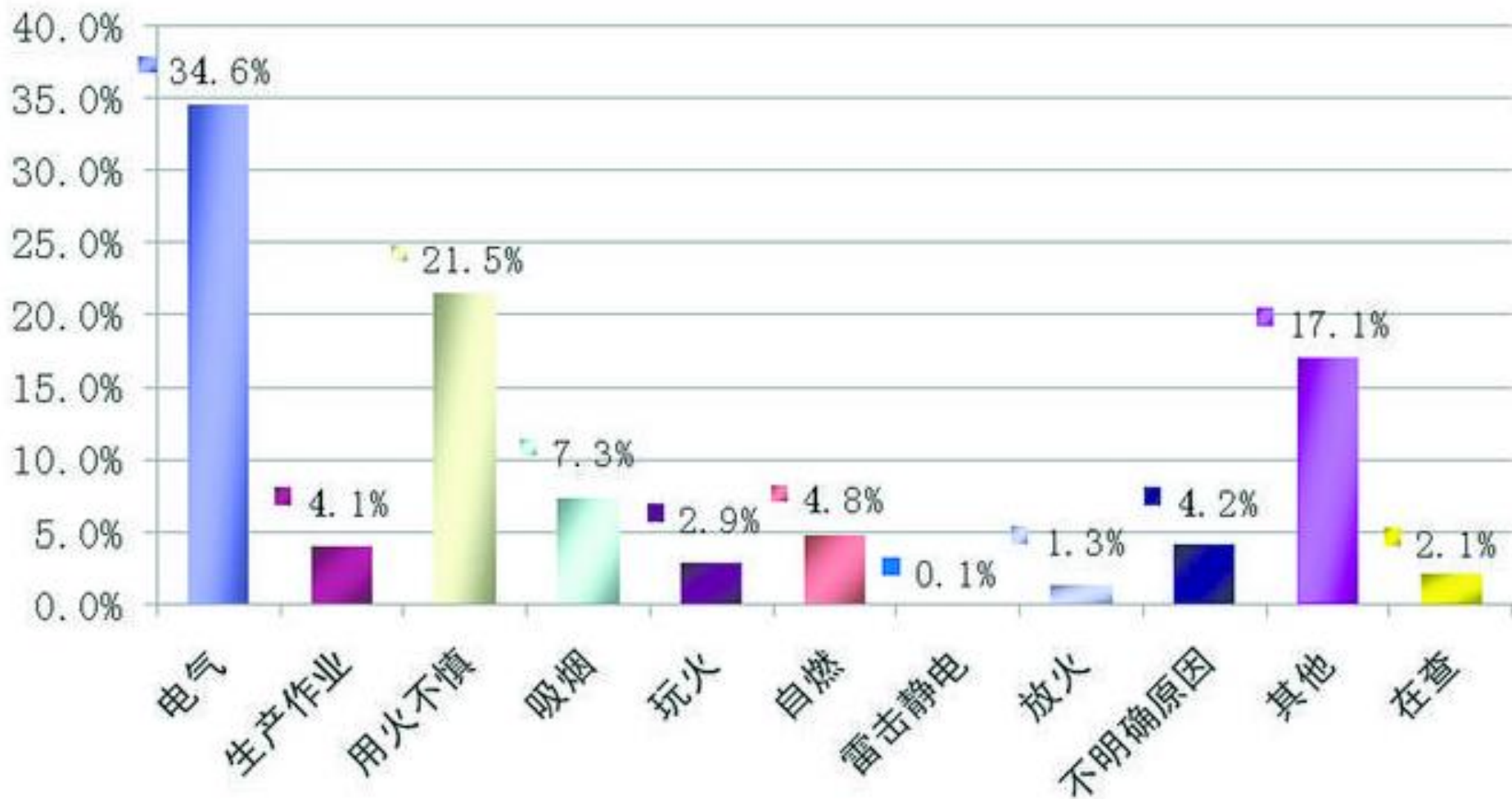


二、火灾隐患分析



2018年火灾原因分析

起火原因起数分布情况





单位消防管理



一、火灾特性



二、火灾隐患分析

三、初期火灾扑救



三、初期火灾扑救



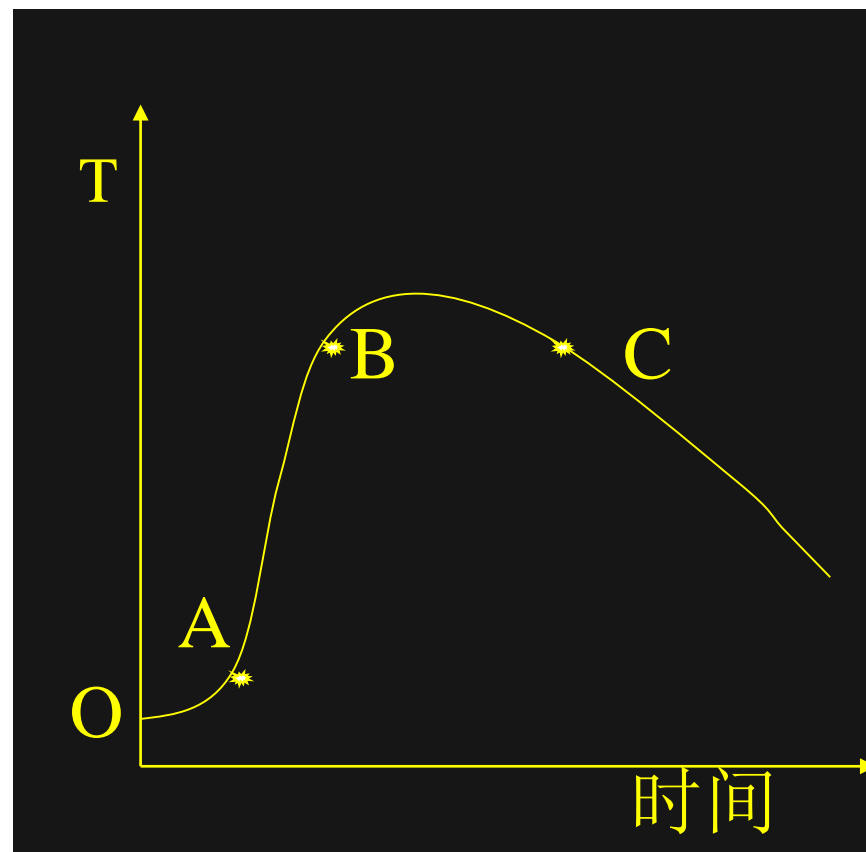


- 灭火：初期火灾扑救

OA：火灾初期阶段

AC：全面发展阶段

C点以后：熄灭阶段





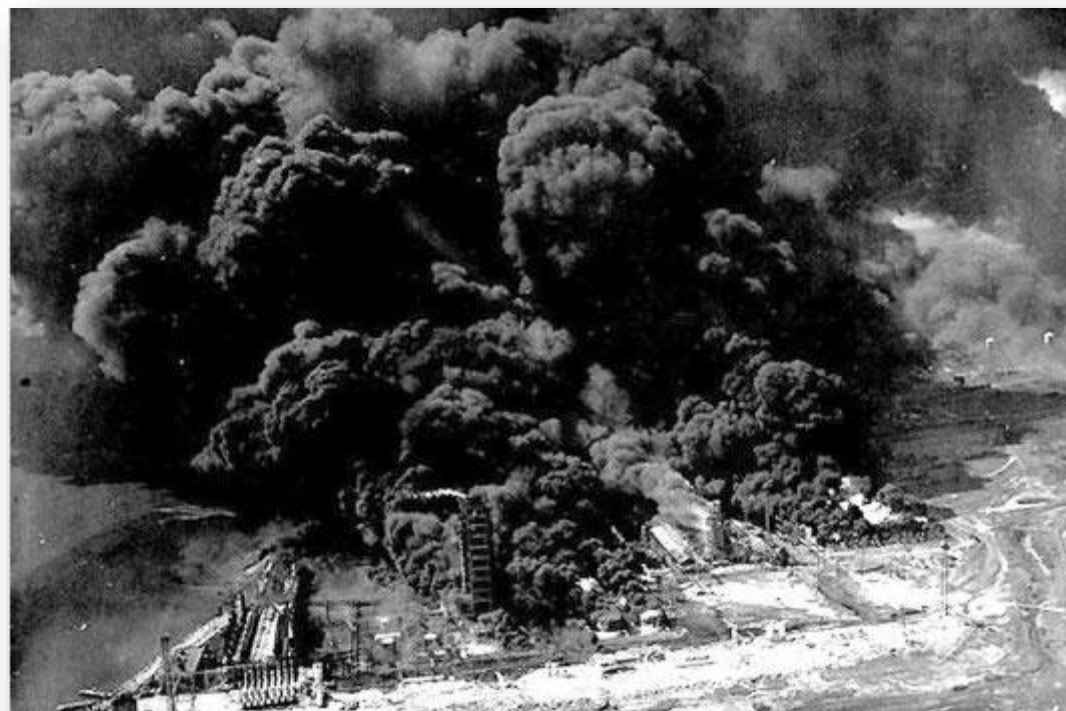
扑救初期火灾的基本原则

- 1、发现起火立即报警的原则
- 2、救人第一原则
- 3、先控制、后消灭
- 4、先重点、后一般
- 5、合理选用灭火剂和灭火方法



合理选用灭火剂和灭火方法

- 1、水
- 2、泡沫
- 3、干粉
- 4、卤代烷
- 5、二氧化碳





不能用直流水和开花水扑救的火灾

- 1、高压电气设备火灾
- 2、遇水燃烧物质的火灾
- 3、可燃粉尘火灾
- 4、熔化的铁水、钢水、玻璃水、灼热的金属和矿渣火灾
- 5、轻于水的非水溶性易燃液体火灾
- 6、硫酸、硝酸、盐酸火灾
- 7、高温生产装置和电子仪器、贵重图书资料等火灾



逃生： 人员疏散与逃生

熟悉环境

选择逃生方法

个人防烟



小结

居安思危，隐患险于明火

管好火管好电，清理杂物

学习灭火技能，常备消防器材

头脑冷静，躲开烟雾，科学逃生自救



谢 谢